



Connecta't Espai intercanvi i coneixement d'entitats de Barcelona

Acta-21 febrer 2025

Ordre del dia

Sessió I Nous voluntariats amb xarxa: Cultura i transformació social

Les sessions de nous voluntariats amb xarxa tenen l'objectiu de promoure el coneixement i intercanvi amb nous àmbits i entitats del món cultural, veïnal, esportiu, que ens ajudin a enriquir, enfocar els projectes de les entitats de voluntariat social per abordar els reptes socials actuals, ampliar la nostra base relacional i impacte comunitari.

Presentació de la sessió A càrrec d'Enric Cànaves, coordinador de la FCVS a Barcelona

La cultura com a element de comunitat i transformació social. Presentació de projectes i entitats.

Apropa Cultura-Projecte Voluntariat Social d'Apropa i FCVS a càrrec de Montse Tarridas, tècnica de Fem Xarxa d'Apropa Cultura

Presentació Federació d'Ateneus de Catalunya a càrrec d'Alfons Tiñena, Àrea de Coneixement i d'Estratègia Corporativa de la Federació d'Ateneus de Catalunya .

Xamfrà. Música, escena i inclusió social a càrrec d'Esther Bonal, directora

Espai de preguntes i debat



apropa

cultura

una porta
a la inclusió

VOLUNTARIES.cat

Febrer 2025 / Connecta't

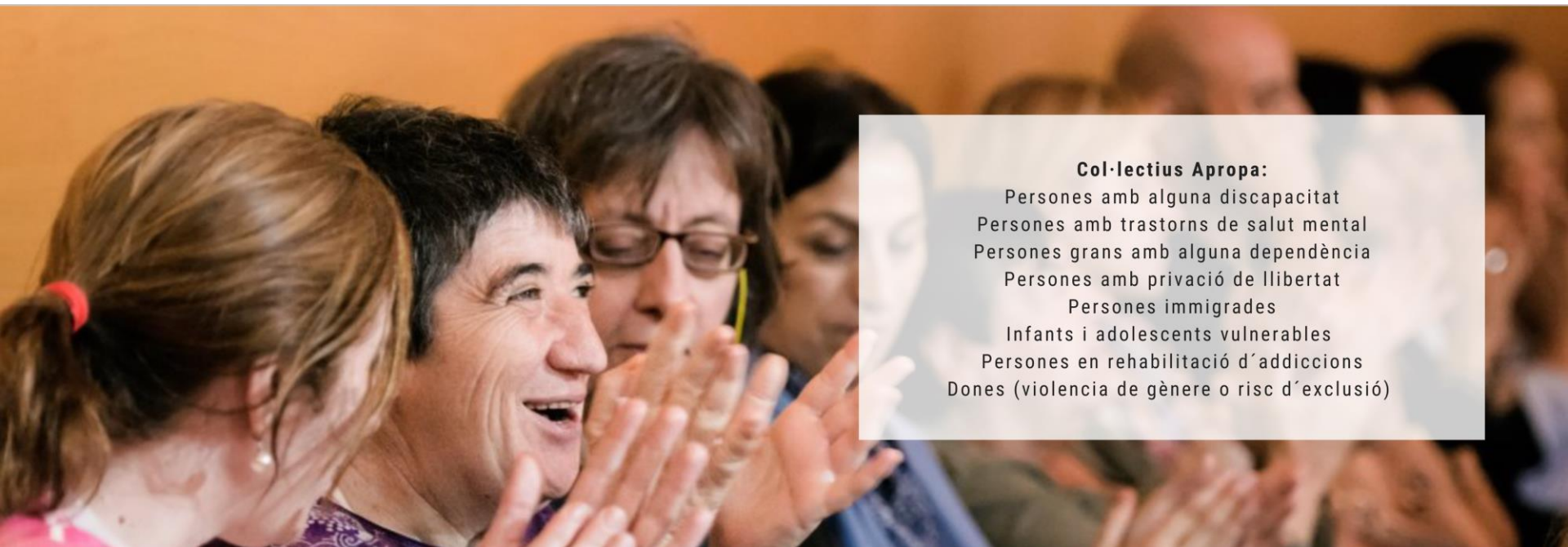




200 equipaments
culturals
auditoris
festivals
teatres
museus

1- FEM ACCESSIBLE LA CULTURA ALS COL·LECTIUS MÉS VULNERABLES

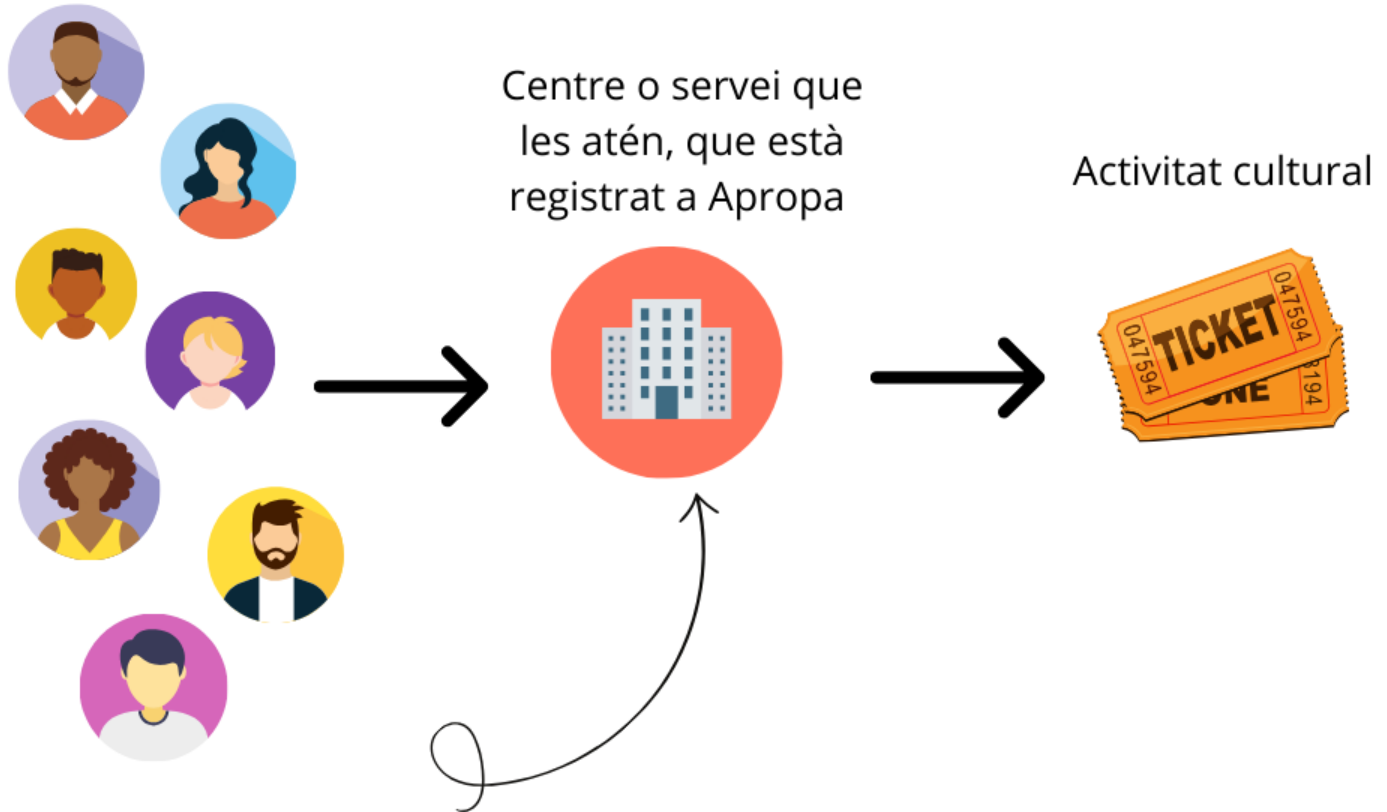
- ✓ L' accés a la cultura és un dret, dignifica a la persona i normalitza la seva inclusió a la societat
- ✓ Més de **2.000 centres socials** ja tenen accés a aquesta oferta cultural de primer nivel, sense barreres.



Col·lectius Apropa:

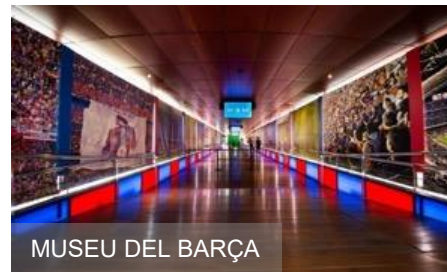
Persones amb alguna discapacitat
Persones amb trastorns de salut mental
Persones grans amb alguna dependència
Persones amb privació de llibertat
Persones immigrades
Infants i adolescents vulnerables
Persones en rehabilitació d'addiccions
Dones (violència de gènere o risc d'exclusió)

Persones de col·lectius Apropa



Diversos centres poden formar part de la mateixa entitat, però qui gestiona les sortides és el centre

ALGUNS EXEMPLES D'EQUIPAMENTS CULTURALS APROPA



BENEFICIS DE LA CULTURA

1- Gaudir

2- Inclusió

3- Relacions i autonomia

4- Treball emocional i terapèutic

FRENS PER ACCEDIR A LA CULTURA

- 1- Manca de temps i personal
- 2- La cultura és cara
- 3- “La cultura és pels entesos”
- 4- Cultura i lleure

APROPA US AJUDA. COM?

- 1- Entrades entre 0 i 3€
- 2- Espais i personal preparats en accessibilitat
- 3- Facilitem escollir i organitzar les activitats
- 4- Formació en art de persones de les entitats

COM FUNCIONA APROPA?

Inscripció ➔ **Centre i Administrador/a**

Altres autoritzats/es

**NIF entitat,
el mateix**



VOLUNTARI/A?



Cercador d'activitats

Convocatòria Tardor-
Hivern 2023

PLANIFICAR →

Preferències

EQUIPAMENT

TIPUS D'ACTIVITAT

DISCIPLINA ARTÍSTICA

TIPUS DE PÚBLIC

RECOMANACIONS

FESTIVAL / CICLE

Novetats (170)

En streaming (2)

Província/Localitat

Dates/horaris

Accessibilitat

CERCA LLIURE



Mostrant **723** resultats

PODRIES FILTRAR PER:

A la teva localitat (482)

A la teva província (482)

Ordenar per: DATA MÉS PROPERA

Compartir

Exportar

Imprimir

Música

Pop

ROMBO + ANGELADORRRM + DJ
Katmandu

7/9/2023 | 3 h



COMPARTEIX:

SI UN DELS PRINCIPALS FRENS ÉS LA MANCA DE PERSONES I TEMPS...

Què tal si plantegem el **voluntariat social cultural**?

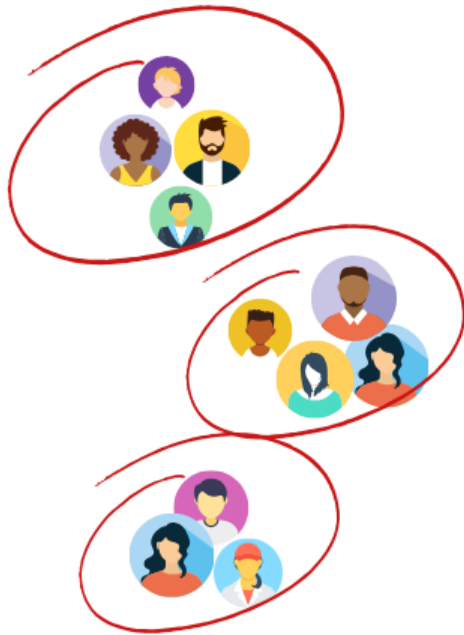
Una figura que uneix l'afició per la cultura i el compromís social i que pot aportar temps i coneixements per integrar més i millor la cultura dins la vostra entitat

VOLUNTARIES.cat

apropa
cultura

ENTITATS SOCIALS

Manca de temps i de coneixements
en temes culturals



PERSONES AMB INTERESSOS CULTURALS

Inquietud per contribuir/acció social



VOLUNTARIES.cat

Borsa de voluntariat
Procés d'acompanyament

apropa
cultura

Accés a les activitats
Recursos formatius
Comunicació per captació

Amics del Liceu, BBDD Auditori,
TNC, Museus, ...

FUNCIONS DEL/A VOLUNTARI/A CULTURAL

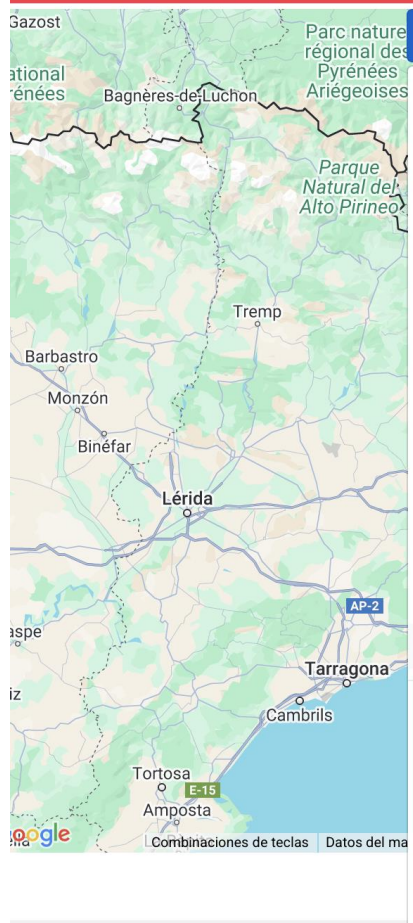
Potenciar l'activitat cultural dins l'entitat dins el marc del programa Apropa.

Les funcions concretes les definireu cada entitat. En proposem algunes:

- ✓ Conèixer els diferents perfils i necessitats dins l'entitat i fer propostes de sortides culturals
- ✓ Donar suport a l'hora de plantejar activitats culturals
- ✓ Planificar les sortides
- ✓ Donar suport per sol·licitar i gestionar les entrades
- ✓ Ajudar a organitzar la sortida, coordinar diferents grups o serveis...
- ✓ Preparar la sortida des del punt de vista cultural i comentar-la després
- ✓ Treball posterior a la sortida (debat, compartir experiència,...)
- ✓ Acompanyar a les sortides segons s'acordi

PROVA PILOT

| | |
|------------------------|---|
| Entitats | Acidh, Aspasim, Pere Claver, SMC, Fund Comtal, BCN Actua |
| Inici/final | Maig 2024/Març 2025 |
| Materials específics | Pàgina Benvinguda Apropa amb recursos i tutorials |
| Pros | Un nou perfil de voluntariat, integrar més activitat culturals |
| Cons | Nou projecte que requereix cert temps, dificultat compromís llarg |
| Oportunitat | Persones retirades |
| Necessitats detectades | Concretar les funcions, Guia per fer acompanyament a les sortides |



Apropa Cultura

- Persones amb addiccions
- Persones amb discapacitat física
- Persones amb discapacitat intel·lectual
- Persones amb discapacitat sensorial
- Persones amb malaltia i les seves famílies
- Persones grans
- Persones immigrades i/o refugiades
- Persones privades de llibertat
- Pobresa i exclusió social
- Salut mental
- Voluntariat internacional
- Voluntaris.cat
- Apropa Cultura** ✓

- Dedicació
- Acció directa
 - Acció formativa
 - Campanyes de recaptació fons
 - Campanyes i sensibilització al carrer

Buscar... ✕

VOLUNTARIAT SOCIO-CULTURAL APROPA-ASPASIM

Aspasim

Infància, Joventut i Família, P...

Barcelona

VOLUNTARIAT APROPA CULTURA

Federació Salut Mental Catalunya

Salut mental, Apropa Cultura

Barcelona



L'AUDITORI 2023
2024

L'A25
ANYS

PODER O
REVOLTA

Vols ser voluntari i contribuir a fer que més persones gaudeixin de la cultura?



Creus que la cultura és un dret? T'agradaria formar part del nou voluntariat cultural i social creat per **Apropa Cultura** i la **Federació Catalana de Voluntariat Social**? Dedicant part del teu temps i coneixements a alguna de les entitats socials que hi participen, les ajudaràs a millorar les seves activitats i potenciar les sortides culturals.

Clica en el següent botó i ves a "cerca avançada", marca àmbit "Apropa Cultura" i allà veuràs les demandes obertes.

[Apunta-t'hi!](#)

Amb tu, més persones podran gaudir de la cultura!

apropa

cultura
una porta
a la inclusió



VOLUNTARIES.cat

SOM ATENEUS, SOM ESSENCIALS



**Federació d'Ateneus
de Catalunya**



Federació d'Ateneus de Catalunya. Edició febrer 2025

1/ Què és un ateneu?

El territori català agrupa **nombroses tipologies d'entitats culturals** que es van anar fundant des de mitjans del segle XIX fins l'actualitat.

Entre elles, hi trobem els **ateneus**, associacions repartides per tot el territori, amb diferents denominacions i ideologies, però amb un **objectiu comú: la voluntat de donar resposta a les necessitats de la societat civil.**



1/ Què és un ateneu?

ELS PILARS DELS ATENEUS



LES PERSONES

Els i les sòcies són el motor que fa funcionar els ateneus, la seva base i la justificació de la seva existència.



L'ACTIVITAT

Els ateneus ofereixen un ventall d'activitats obertes a tothom, que fomenten la participació ciutadana i la dinamització cultural del territori.



ELS VALORS

La xarxa associativa promou una catalanitat integradora no exclouent i es fonamenta en valors com la responsabilitat i la solidaritat, impulsant el suport mutu entre persones i entitats.



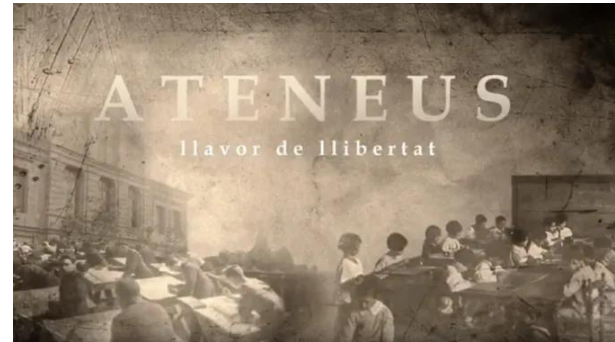
ELS ESPAIS

Els ateneus són espais oberts de trobada per a l'activitat, el lleure i la reflexió, amb un gran patrimoni arquitectònic, teatres de gestió associativa i equipaments esportius.

1/ Què és un ateneu?

ELS VALORS DELS ATENEUS

Els ateneus tenen un impacte social profund i diversificat en les comunitats on actuen. La seva influència es pot analitzar en diferents àmbits:



Cohesió social i comunitaria

- Els ateneus fomenten l'associacionisme i el treball en xarxa, creant vincles entre persones de diferents edats, orígens i interessos.
- Esdevenen punts de trobada oberts on es generen relacions de proximitat i solidaritat.

Democratització de la cultura

- Fan accessible la cultura a tothom, independentment del nivell econòmic o formatiu, mitjançant activitats de baix cost o gratuïtes.
- Promouen la cultura popular i les expressions artístiques locals, evitant l'homogeneïtzació cultural.

Formació i empoderament ciutadà

- Proporcionen espais de debat, pensament crític i aprenentatge continu.
- Formen ciutadans actius i compromesos amb el seu entorn, fomentant la participació en la vida pública.

Inclusió social i diversitat

- Molts ateneus desenvolupen programes dirigits a col·lectius vulnerables (gent gran, persones migrades, joves en risc d'exclusió).
- Impulsen iniciatives que promouen la igualtat de gènere i la diversitat cultural.

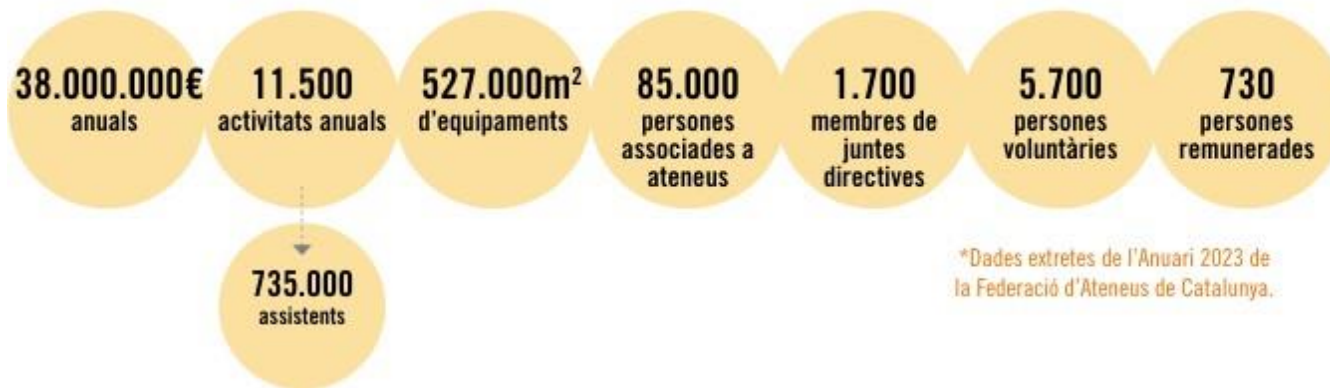
Desenvolupament econòmic local

- Donen suport a artistes, creadors i petits emprenedors culturals, generant oportunitats laborals.
- Contribueixen a dinamitzar el comerç i el turisme cultural en els seus barris o pobles.

QUÈ HI PASSA, DINS UN ATENEU?



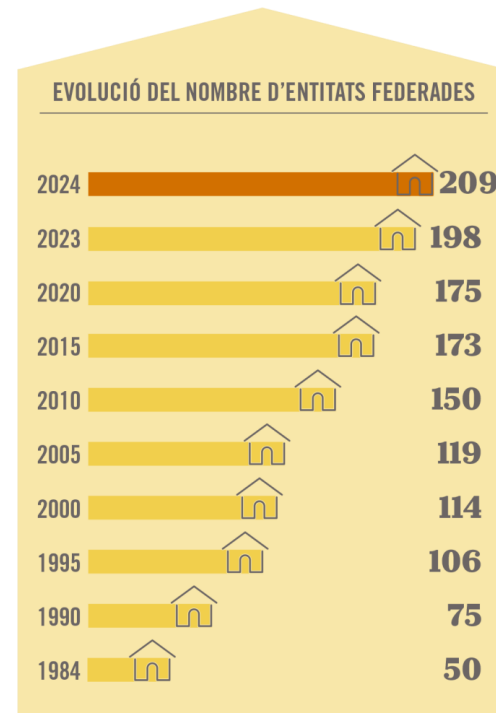
ELS ATENEUS EN DADES



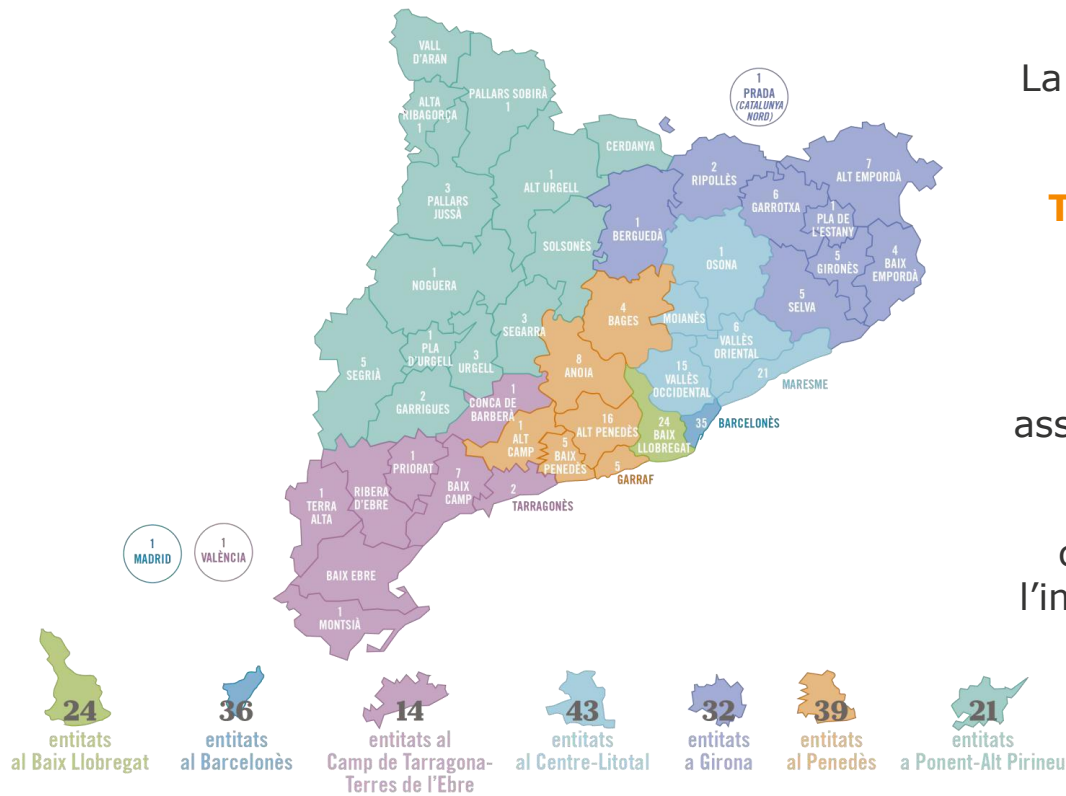
2/ Què és la Federació d'Ateneus de Catalunya?

La **Federació d'Ateneus de Catalunya (FAC)** és una entitat de segon nivell que aglutina més de **200 ateneus**, als quals ofereix el seu suport i assessorament en àmbits diversos.

Al llarg de **40 anys**, des de la seva creació, la FAC ha evolucionat d'acord amb les exigències i les necessitats del teixit associatiu sociocultural català.



IMPACTE TERRITORIAL



La FAC disposa de **set Delegacions Territorials** per facilitar la connexió i col·laboració entre associacions de cada zona, millorant la coordinació i l'impacte local.

3/ Com treballa la Federació d'Ateneus de Catalunya?

LÍNIES DE TREBALL

| 1 | 2 | 3 | 4 | 5 |
|---|---|---|--|---|
| IMPULSANT PROJECTES per al reconeixement i la difusió de la tasca dels ateneus. | OFERINT SERVEIS, FORMACIÓ I ASSESSORAMENT en diferents àmbits de la gestió cultural per a les entitats federades. | ESDEVENINT L'INTERLOCUTOR LEGÍTIM de tots els ateneus davant les institucions, defensant els seus interessos. | CREANT XARXES D'INTERCANVI de coneixement i experiències, fomentant la col·laboració entre entitats. | PROMOVENT L'ESTUDI I LA RECERCA sobre la rica història de l'associacionisme català. |

4/ Projectes destacats



Camins d'Ateneus
organitza
caminades per
conèixer barris i
pobles a través del
seu teixit associatiu,
visitant ateneus,
entitats i altres llocs
d'interès.

4/ Projectes destacats



La **revista Ateneus** és una publicació especialitzada en el món ateneista i l'associacionisme cultural català, que conté reportatges, entrevistes i articles en profunditat.

4/ Projectes destacats



La **Tamborinada** és la gran festa de les entitats vinculades a la Fundació La Roda, que destaca la feina educativa i dinamitzadora de les associacions. La FAC participa activament en l'organització de l'activitat.



MOLTES GRÀCIES!



Federació d'Ateneus
de Catalunya

#SomAteneus #SomEssencials

Xamfrà



Vídeos i documentació compartida per Este Bonal

Grup de Teatre

<https://www.youtube.com/watch?v=MPk05saYJek&list=PLKhkztC0VXaicEAdsAnS1CG4xBZQRSwvG&index=4>

[Entrevista https://www.youtube.com/watch?v=tWPl15out7g](https://www.youtube.com/watch?v=tWPl15out7g)

Web de Xamfrà <https://xamfra.net/>

-Article en pdf que estarà disponible a [la plataforma FCVS Decidim](#) juntament amb l'acta del Connecta't.

Intervencions

- Vanesa D d'AECC pregunta si voluntaris/àries que ja están en una entitat es podrien apuntar en el voluntariat social cultural de l'Apropa.
- Montse T d'Apropa respon que si cap problema.
- Sara de Centre Heura, comenta l'existència d'ateneus llibertaris que no están a la Federació d'ateneus, alguns al Raval i exposa la seva laboral d'acció social i comunitaria destacada també. Pregunta quina formació reben els voluntaris/àries d'Apropa Cultura.
- Alfons T-FAC comenta que si que hi ha molta diversitat en el mon ateneístic i no tots están federats, també els coneix.
- Montse T d'Apropa comenta que la formació als voluntaris social cultural es fa amb els responsables de voluntariat de l'entitat que l'acull. Des del programa es facilita un manual amb recomanacions que el voluntari/ària ha de visitar o veure : petits videos, preguntes FAQ per orientar-se i el propi coordinador també el situa.
- Apropa Cultura i la FCVS està present sempre per a qualsevol aspecte a treballar en aquest sentit amb el responsable de voluntariat. Aquest any seguirem treballant i de ben segur afegirem novetats i millores als material elaborats per als responsables de voluntariat i pel voluntariat.
- Ignasi d'Afibrocat suggereix a la FAC-Federació d'Ateneus de Catalunya si es podria oferir els seus espais per a realitzar trobades de voluntariat o activitats concretes a un preu mes reduït o especial.
- Alfons T-FAC contesta que es podria valorar per part de l'ateneu i fer la consulta, en aquest cas els del districte d'Horta a Barcelona ciutat.

Assistència

| | | | |
|-----------------|----------------------------|---------------------------------------|---|
| Ricard | Alegre Canosa | ralegre@tjussana.cat | Torre Jussana |
| Sara | Alonso | sotsdireccio@centreheura.org | Fundació Centre Obert Heura Gràcia |
| Nil | Barutel Gaspar | nil.riborquestra@gmail.com | Associació Riborquestra |
| Ester | Bonal | ester.bonal@xamfra.net | Xamfra |
| Laura | Bosch Torrijos | l.bosch@ymca.es | YMCA |
| Maite | Bravo | mbravo@fevillavecchia.es | Fundació Enriqueta Villavecchia |
| Kenny | Carmona Zuñiga | kenny.carmona@salutmental.org | Federació Salut mental Catalunya |
| Vanesa | Diego Arias | vanesa.diego@contraelcancer.es | Associació Contra el Càncer |
| Carla | Domínguez González de Eiri | landing@barcelonactua.org | Barcelonactua |
| Maite | Echegaray | maite.echegaray@astebcn.org | ASTE |
| Maria Angels | Frechilla Vallès | areasocial@avismon.org | Avismón Catalunya |
| Mercè | Grironella Lleida | sotsecretaria@conex.cat | CONEX, CONEIXEMENT I EXPERIENCIA |
| Quico | Manyós | gerencia@centreheura.org | Fundacio Centre Obert Heura gràcia |
| María Eugenia | Marrero Santana | voluntariado.cat@gmail.com | Asociación Catnova |
| Laura | Martí Brullas | lmattibrullas@hotmail.com | Finestra Oberta |
| Ignasi | Martinez German | afibrocatvicepresident@gmail.com | AFIBROCAT Associació d'ajuda per la Fibromialgia de Cat |
| Núria | Monsalve | barcelona@voluntaris.cat | FCVS |
| Marina | Montoya Bernadas | marinamontoya@puntdereferencia. | Associació Punt de Referència |
| Alicia | Morena Gatus | alicia.morena@salutmental.org | Federació Salut Mental Catalunya |
| Jose | Moreno Cruz | activitats@afanoc.org | AFANOC |
| Jordi | Moreta i Munujos | jmoreta@asencat.cat | ASENCAT |
| Anna | NOELLE | anoelle.h@gmail.com | SMC voluntària |
| Marta | Romay Yubero | voluntariat@migrastudium.org | Fundació Migra Studium |
| Lorena | Sanchez Amoroso | lromina.bcn@aldeasinfantiles.es | ALDEES INFANTILS SOS |
| Oriol | Serlavós Martín | voluntariat@oncolliga.cat | Oncolliga |
| Antonio Joaquín | Serrano González | antonioserrano@aepassociacio.cor | Amb Experiència Pròpia |
| Maite | Serret Cabestany | voluntariat@fundacionpaliacclinic.coi | Fundació Paliacclinic |
| Marta | Soler Piñol | marta@jubertfigueras.org | Fundació Jubert Figueras |
| Montse | Tarridas | femxarxa@apropacultura.cat> | Apropa Cultura |
| Alfons | Tiñena | projectes@ateneus.cat> | Federacio Ateneus de Catalunya |



Propera Reunió

28 de març

9.30h a 11h

**Sessió Nous Voluntariats amb xarxa:
Voluntariat socio esportiu**

Reunió on line

Reserveu ja a l'agenda!

VOLUNTARIS.cat

Moltes gràcies!

Av Drassanes, 3 08001 Barcelona · 93 314 19 00 · barcelona@voluntaris.cat · www.voluntaris.cat

